



#1700

リサイクルニットバイアステープ

Asahi

リサイクルニットバイアステープ

[#1700] 再生資源*使用比率は約50%。

ポリエステル 100%
生地巾 122cm

■ 取扱いは表示



Quality Sample



フラットバイアス



両折バイアス



パイピング (普通芯)



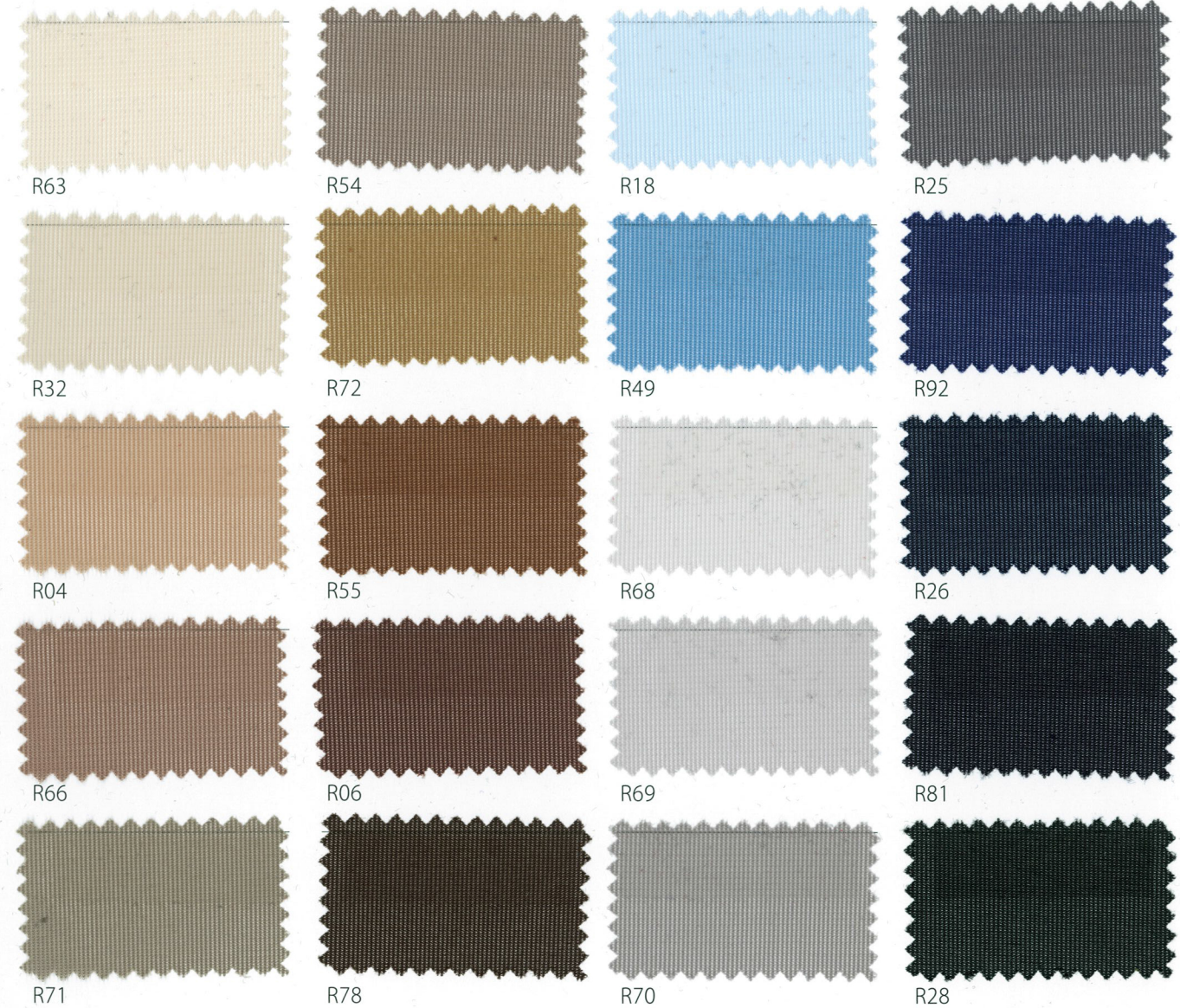
Color Samples



再生ポリエステル繊維

※生地中の再生資源*使用割合は、約 50%です。

●回収PETボトルからつくる事例



1. 環境性能

(1) 東レグループ サステナビリティ・ビジョン

東レ(株)では、2018年7月に策定なされた「東レグループ サステナビリティ・ビジョン」で、「2050年に向け東レ(株)が目指す4つの世界」を発表し、SDGs(持続可能な開発目標)の「目標12 つくる責任、つかう責任」に社会貢献できる、「資源が持続可能な形で管理される世界」を目指されています。

(2) 再生ポリエステル繊維「&+」使用 ※生地中の再生資源*使用比率は、約50%。「&+」は東レ(株)の登録商標。

東レ(株)では、「&+」のコンセプトを「回収ストーリーへ参加を促す」としています。環境問題への高い関心をもつあらゆるステークホルダーに回収ストーリーへの共感と参加を促す取り組みを推進しており、2020年1月から回収材料を活用した環境への配慮と高品質・高機能とを両立させたリサイクル繊維「&+」の販売を開始されています。さまざまな分野で、幅広く回収ストーリーへの共感と参加を促すことにより、東レ(株)が保有する高い技術力を生かして再資源化された高付加価値素材の商品ラインナップを強化して販売拡大することで、より一層、持続発展可能な社会の構築に向けた貢献を加速してまいります。 *再生資源とは、「資源の有効な利用の促進に関する法律」の第二条・4項の法定用語。

2. ストレッチ性

伸びのある表素材に対応できる優れた2WAYストレッチ性。タイトなシルエットもきれいに表現できます。

3. 吸水性

汗による不快感を軽減させ爽やかな着心地。

吸水加工により、汗を素早く吸い取り、生地全体に拡散させて素早い乾燥を助けます。

4. 制電性

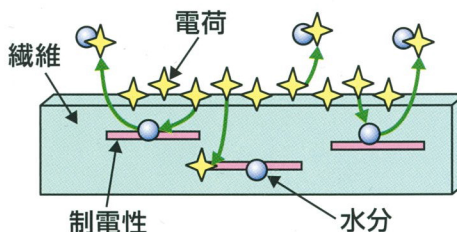
繊維中に練り込まれた制電成分が嫌なまとわりつきやパチパチ感を軽減させます。また洗濯耐久性にも優れます。

※制電糸「パレル®」使用

PAREL®
パレル®

繊維中の制電剤または空気中の水分に
電荷を漏電して除電する。

パレル®



洗濯上の注意

- 水洗いは充分にしてください。水洗いのあとは早く干してください。
- 絞ったままや、水につけたままでの長時間にわたる放置はさけてください。
- 漂白剤入りの洗剤をご使用になりますと、変色することがありますので、ご使用にならないでください。中性洗剤が最適です。

アイロンがけの注意

- なま乾きのままでアイロンをかけると、色落ちすることがありますので、よく乾かしてからアイロンをかけてください。

縫製上のポイント

- ①伸縮性
 - 縫製時に絶対に引っ張らないでください。
- ②ミシン針
 - #9~11の細目を使用し、針先のツブレには特に注意してください。
 - スリムポイント針(Sタイプ、KMタイプ)が効果があります。
- ③アイロン
 - スチームアイロンを使用される場合は160~180℃が最適です。

染色堅牢度

染色堅牢度		試験方法
耐光	3級以上	JIS L 0842
摩擦/乾式	4級以上	JIS L 0849
摩擦/湿式	3級以上	
水/変退色	4級以上	JIS L 0846
水/汚染	4級以上	
汗/酸性/変退色	3級以上	JIS L 0848
汗/酸性/汚染	3級以上	
汗/アルカリ性/変退色	3級以上	
汗/アルカリ性/汚染	3級以上	JIS L 0844
洗濯/変退色	4級以上	
洗濯/汚染	4級以上	JIS L 0860
ドライクリーニング/変退色	4級以上	
ドライクリーニング/汚染	4級以上	JIS L 0854
昇華/変退色	4級以上	
昇華/汚染	3級以上	

※表値は測定値であり保証値ではありませんのでご注意ください。
※堅牢度は、標準色に対する測定値であり、特異色については表値と異なる場合があります。